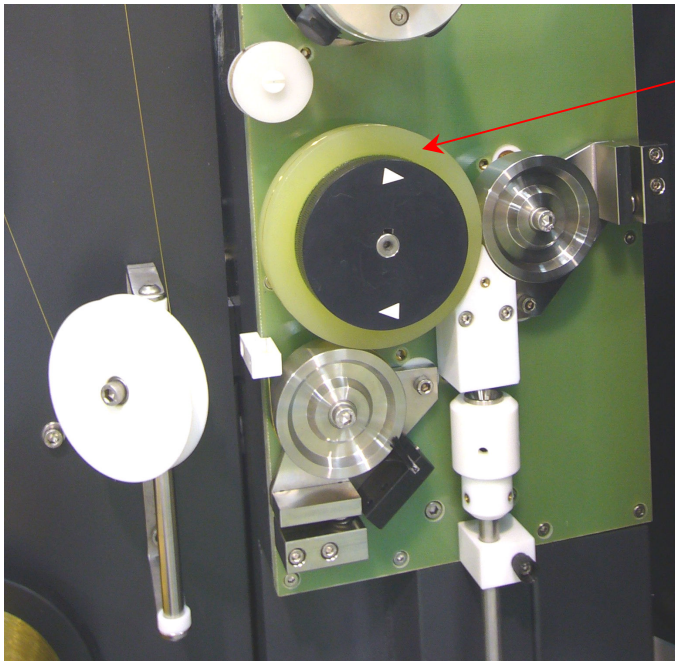


**4. Drahtbewegung, Modelle
AF25 / AF35:
Verschleißteile
und Verbrauchsstoffe**

4. DRAHTBEWEGUNG, MODELLE ONA AF25 / AF35: VERSCHLEISSTEILE

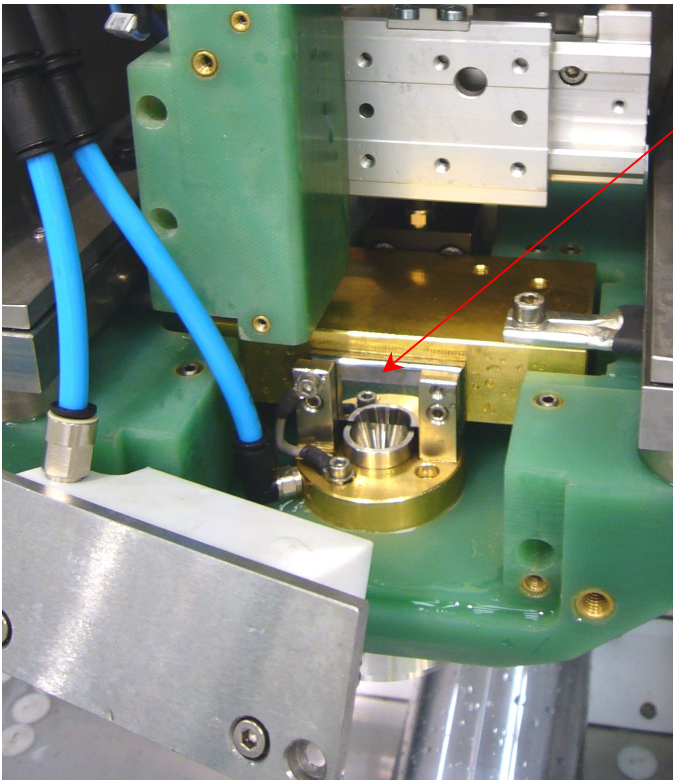
4.1 OBERE UMLENKROLLENPLATTE



1: H125075-1-1 (BREMSRAD)

Abbildung 4-1

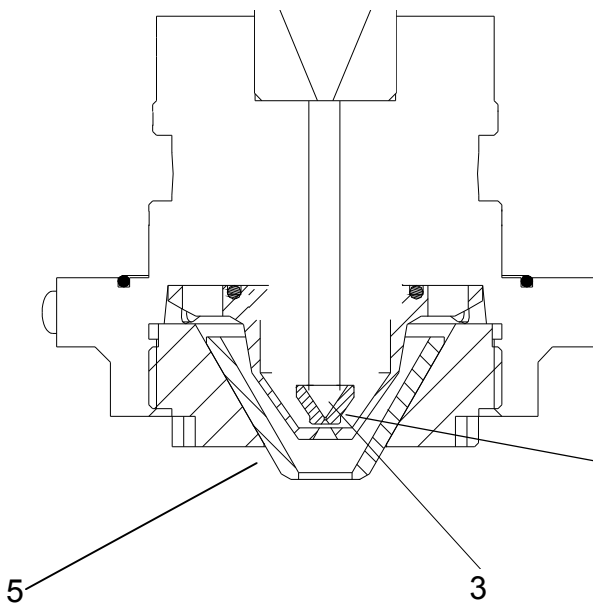
4.2 OBERER KOPF



2: E66000005
(STROMABNEHMER, PLATTE)

Abbildung 4-2

4.3 OBERE ÖFFNUNG (IM INNEREN DES OBEREN KOPFS)



3: OBERE FÜHRUNG: Siehe die Aufstellung
aller Führungen in der Bedienungsanleitung
(Abschnitt 4.4.3.1).

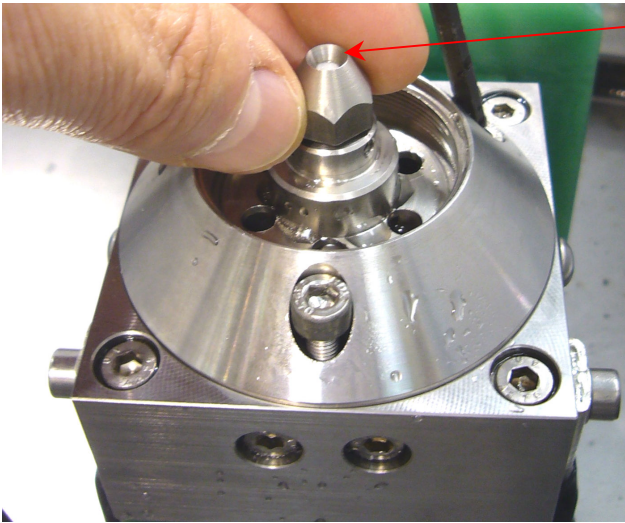
4: E57000253 (EINFÄDELNDÜSE)
E57000171 (EINFÄDELNDÜSE
für einen Schnitt bis zu 30°)

5: E83000108 (AUS. KONIS. HÜLSE)

6: E83000122 (OBERE 30° KONIS. HÜLSE)

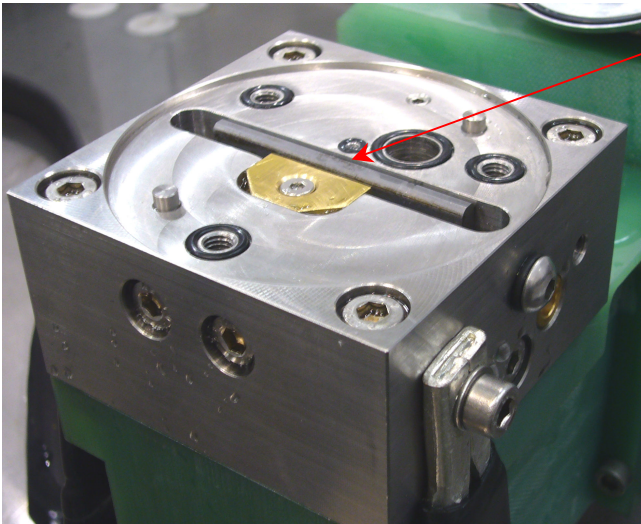
Abbildung 4-3

4.4 UNTERER KOPF



5: UNTERE FÜHRUNG: Siehe die Aufstellung aller Führungen in der Bedienungsanleitung (Abschnitt 4.4.3.1).

Abbildung 4-4

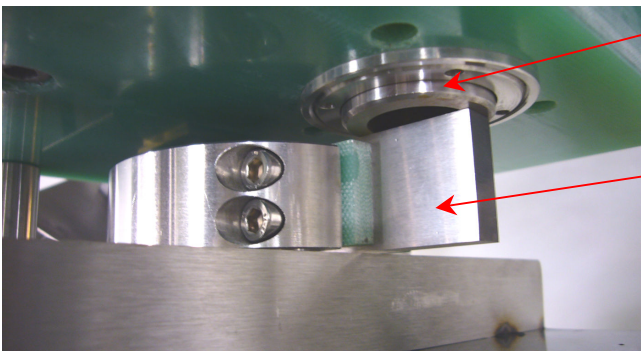


6: E66000005
(STROMABNEHMER, PLATTE)

HINWEIS: Im unteren Kopf kann leider nicht die gesamte Länge der Stromabnehmerplatte genutzt werden. Dies ist allerdings möglich, wenn diese in den oberen Kopf verlegt wird.

Abbildung 4-5

4.5 ZERHACKER (Option)



7: E52100001R00 (SCHNEIDVORLAGE)

8: E52100000R00 (SCHNEIDMESSER)

Abbildung 4-6